

Landkreis Augsburg

KoKi Netzwerk frühe Kindheit



- **Eltern und Familien von der Schwangerschaft bis zur Einschulung der Kinder**
- **Alle Einrichtungen, Dienste und Berufsgruppen, die mit der Zielgruppe befasst sind, insbesondere Fachkräfte im Gesundheitswesen**

Ziele der Frühen Hilfen

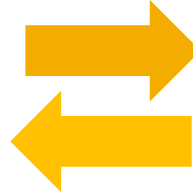
Netzwerkarbeit

- Aufbau eines verlässlichen, nachhaltigen und interdisziplinären Netzwerkes aller Einrichtungen, Dienste und Berufsgruppen, die mit der Zielgruppe befasst sind



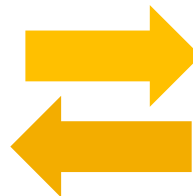
Kooperation

- Gemeinsames Ziel:
Prävention und Kinderschutz geht alle an
- Profile erstellen
- Schnittstellen definieren
- Transparenz und Information
- Kooperationsvereinbarungen
- Lohnend für alle Seiten



Fallbezogene Arbeit

- Motivation zur Inanspruchnahme von Beratung, Unterstützung und Hilfe
Basis: Freiwilligkeit
- Frühe Zugänge zu den (werdenden) Eltern
- Eltern beraten und informieren
- Ressourcen und Stützsysteme aktivieren
- Schutzfaktoren aufbauen
- Risikofaktoren reduzieren
- Förderung der Bindungs-, Beziehungs- und Erziehungskompetenz von (werdenden) Müttern und Vätern
- Vernetzen mit und vermitteln an regionale und überregionale Netzwerkpartner
- Verlässliches, verbindliches Übergangs- und Schnittstellenmanagement



- 1 Vollzeitstelle für übergreifende Netzwerkarbeit und Koordination im Landkreis/Leitung
- 3 halbe Stellen für familienbezogene Arbeit und regionales Netzwerk, zugeordnet je einer der drei Regionen des Landkreises

- Fallbezogene Netzwerkkontakte
- Treffen mit einzelnen Netzwerkpartnern
- Runde Tische, Arbeitskreise zum Thema Frühe Hilfen
- Netzwerkaufbau und Netzwerkpflge
- Kooperationen erarbeiten
- Kooperationsvereinbarungen
- Kinderschutzkonzeption

- Focus und Schnittstelle Gesundheitshilfe / Jugendhilfe

Gesundheitswesen

- Klinikum Augsburg: Geburtsstation, Familienstation, Kinderklinik
- KoKi Sprechstunde am Klinikum
- Case Manager der Kinderklinik
- Josefinum
- Geburtsstationen der Wertachkliniken Bobingen + Schwabmünchen
- BKH Augsburg und Günzburg
- Gesundheitsamt
- Kinderärzte
- Gynäkologen
- Hausärzte
- Hebammen, Familienhebammen
- Schwangerenberatungsstellen
- Schreimambulanzen
- Frühförderung
- Heilpädagogische Praxen
- Bunter Kreis, soziale Beratung, Interaktionssprechstunde, Projekt Harlekin
- Drogenhilfe Schwaben

Jugendhilfe

- Familienbüros- und Familienstationen im Landkreis
- Kindertagesstätten
- freie Jugendhilfeträger
- Erziehungsberatungsstellen
- Mutter-Kind Einrichtungen

Fachstellen im Amt für Jugend und Familie

- Sozialer Dienst, Familiengerichtshilfen
- Kindertagesbetreuung
- Vollzeitpflege
- Adoption
- Jugendgerichtshilfe
- Amtsvormundschaft
- Wirtschaftliche Jugendhilfe

Andere Dienste und Stellen

- Kinderschutzbund
- Kommunen und deren Bürgermeister
- Ausländerbehörde
- Gemeinschaftsunterkünfte für Asylbewerber
- Beratungs- und Integrationszentrum für Flüchtlinge in Augsburg u. Schwaben

Grundsicherung

- Jobcenter Augsburg Land
- Wohnbaugenossenschaften
- Gemeindeverwaltungen
- Sozialhilfe LRA
- Unterhalt nach dem Unterhaltsvorschussgesetz (UVG)
- Familienpflegewerk
- Dorfhelferinnenstation

Justiz

- Beauftragte für häusliche Gewalt der Polizei
- „Die Brücke“
- Familiengericht Augsburg

Frühe Hilfen

- Projekt Frühprävention
- KoKi Stellen in der Region und bayernweit
- Bayerisches Landesjugendamt
- Nationales Zentrum Frühe Hilfen + BZgA

Familienbildung

- Haus der Familie Stadtbergen
- Hebammen
- Familienbüros und Familienstationen
- Mehrgenerationenhaus Königsbrunn
- Müttertreff Welden

- unterschiedliche Fallzugänge, jedoch ausschließlich auf freiwilliger Basis – „offensive Freiwilligkeit“
- rechtliche und sachliche Zuständigkeit, aber auch anonyme Beratung
- Erstgespräch, aufsuchend als Hausbesuch, in der Region, im LRA
- Erfassen – Risiko-Ressourcen-Screening – Fallberatung
- Ziele und Auftrag → Bildung, Beratung, Vermittlung, Clearing, Begleitung, Unterstützung, Einsatz Früher Hilfen

Art der Fallbearbeitung

- Beratungen mit bis zu drei Kontakten
- Bearbeitung mit mehr als 3 Kontakten und dann beendet, z.B. Telefonate mit Klienten und Netzwerkpartnern, persönliche Gespräche, Hausbesuche
- Bearbeitung mit mehr als 3 Kontakten und dann Übergabe an
- Netzwerkpartner, z.B. Frühförderung, Hebamme, SD, Familienbüro....
- Bearbeitung mit mehr als 3 Kontakten und dann Lotsenfunktion, Lotse für Vernetzung mit z.B. Grundsicherung, Diensten und Beratungsstellen, ohne Übergabe an Netzwerkpartner
- Bearbeitung mit mehr als 3 Kontakten und dann Einsatz Früher Hilfen, Fallmanagement bleibt bei KoKi

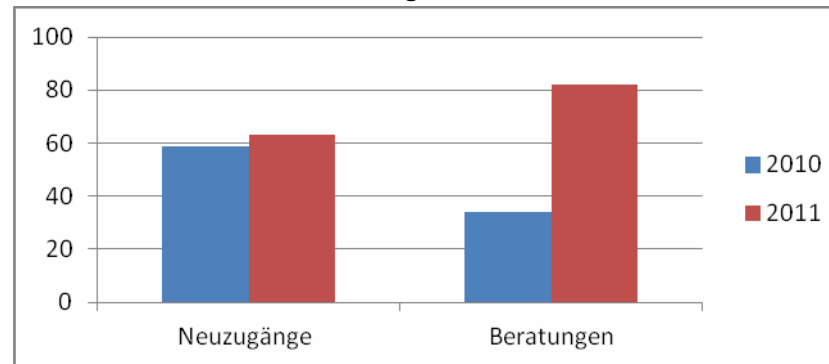
Frühe Hilfen

- HOT
- Haushaltshilfe
- Kindertagesbetreuung
- Sozialmedizinische Assistentin SMA
- Kinderkrankenschwester
- Familienhebamme
- Aufsuchende Familien- und Erziehungsberatung
- Mutter-Kind-Unterbringung

- Erhebungen zur familienbezogenen Arbeit des KoKi Netzwerks frühe Kindheit

2011	Nord	Süd	West	Nicht Lkr.	Gesamt
Beratungen mit bis zu drei Kontakten	12	30	27	13	82
Neuzugänge ab drei Kontakten/nicht erfasst bei Beratungen	18	30	15	0	63

Entwicklung 2010/2011



- Bearbeitete Fälle und Einsatz Früher Hilfen

Bearbeitete Fälle = lfd. aus 2010 + Neuzugänge	SMA/Kinderkranken- schwester	Aufsuchende Erziehungs- und Familienberatung	Familienhebamme	HOT	Fallablagen
83	5	4	2	2	68

- **Familienbildung**

- spezielle Eltern-Kind-Gruppen: „Babynest“, „Mein Baby und ich“,
- „Spielekiste“ – niederschwellig und in der Region
- Angebote im Rahmen von Elternbildungsprogrammen in der Region
- vermitteln in und empfehlen von Elternbildungsangeboten in der Region und überregional
- Infomaterial und Broschüren bestellen, erstellen, verteilen

- **Frühe Zugänge über**

Schwangerenberatung, Gynäkologen, Hebammen, Geburtskliniken, Kinderärzte, Hausärzte, Psychiatrien, Frühförderung, Jobcenter, Kindertagesstätten, Kontext Berufsausbildung, Gesundheitsamt

Vielen Dank

für Ihre Aufmerksamkeit!

